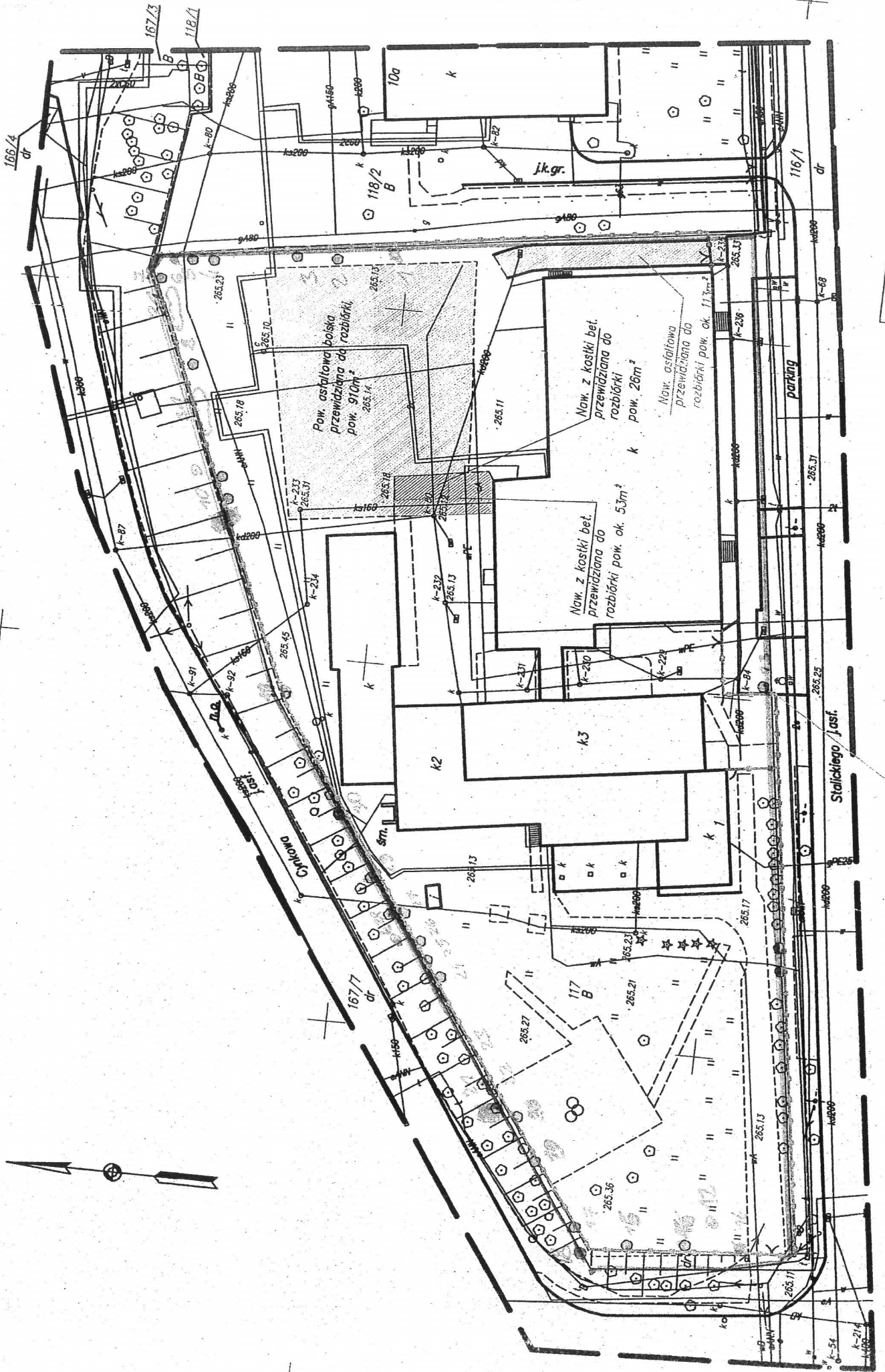


Załącznik nr 1

Działka o nr geodezyjnym

| Oznaczenie na mapie | Obwód pnia mierzony na wysokości 1,3 m (cm) | Gatunek drzewa | Przyczyna usunięcia |
|---------------------|--|--------------------|--|
| 1 | 122 | Topola czarna | Stan fitosanitarny niezadawalający, widoczny posusz w koronie , widoczne zabiegi pielęgnacyjne, część drzew uszkodza ogrodzenie, zagraża urządzeniom zabawowym oraz koliduje z planowaną inwestycją budowy bieżni oraz boiska wielofunkcyjnego |
| 2 | 114 | Morwa biała | |
| 3 | 74 | Morwa biała | |
| 4 | 121 | Topola czarna | |
| 5 | 93 | Klon jesionolistny | |
| 6 | 74 | Topola czarna | |
| 7 | 109 | Klon jesionolistny | |
| 8 | 121 | Klon jawor | |
| 9 | -78 -83 -118 | Topola czarna | |
| 10 | -86 -77 | Topola czarna | |
| 11 | -39 -90 -32 | Jesion | |
| 12 | 20 | Klon jawor | |
| 13 | 131 | Topola czarna | |
| 14 | 45 | Brzoza | |
| 15 | 84 | Topola czarna | |
| 16 | 60 | Akacja | |

| Oznaczenie na mapie | Obwód pnia mierzony na wysokości 1,3 m (cm) | Gatunek drzewa | Przyczyna usunięcia |
|---------------------|--|----------------|--|
| 17 | 89 | Topola czarna | Stan fitosanitarny niezadawalający, widoczny posusz w koronie , widoczne zabiegi pielęgnacyjne, część drzew uszkodza ogrodzenie, zagraża urządzeniom zabawowym oraz koliduje z planowaną inwestycją budowy bieźni oraz boiska wielofunkcyjnego |
| 18 | 90 | Akacja | |
| 19 | 120 | Akacja | |
| 20 | 90 | Akacja | |
| 21 | 110 | Akacja | |
| 22 | 100 | Akacja | |
| 23 | 50 | Akacja | |
| 24 | 46 | Topola czarna | |
| 25 | 100 | Śnieguliczka | |
| 26 | 121 | Akacja | |
| 27 | 94 | Akacja | |
| 28 | 90 | Akacja | |
| 29 | 110 | Akacja | |
| 30 | 70 | Akacja | |
| 31 | 70 | Akacja | |
| 32 | 110 | Topola czarna | |
| 33 | 90 | Topola czarna | |
| 34 | 120 | Topola czarna | |
| 35 | 10 m2 | Śnieguliczka | |



Now. z kostki bet.
przewidziana do
rozbiórki
pow. 26m²

Now. z kostki bet.
przewidziana do
rozbiórki pow. ok. 53m²

Now. asfaltowa
przewidziana do
rozbiórki pow. ok. 117m²

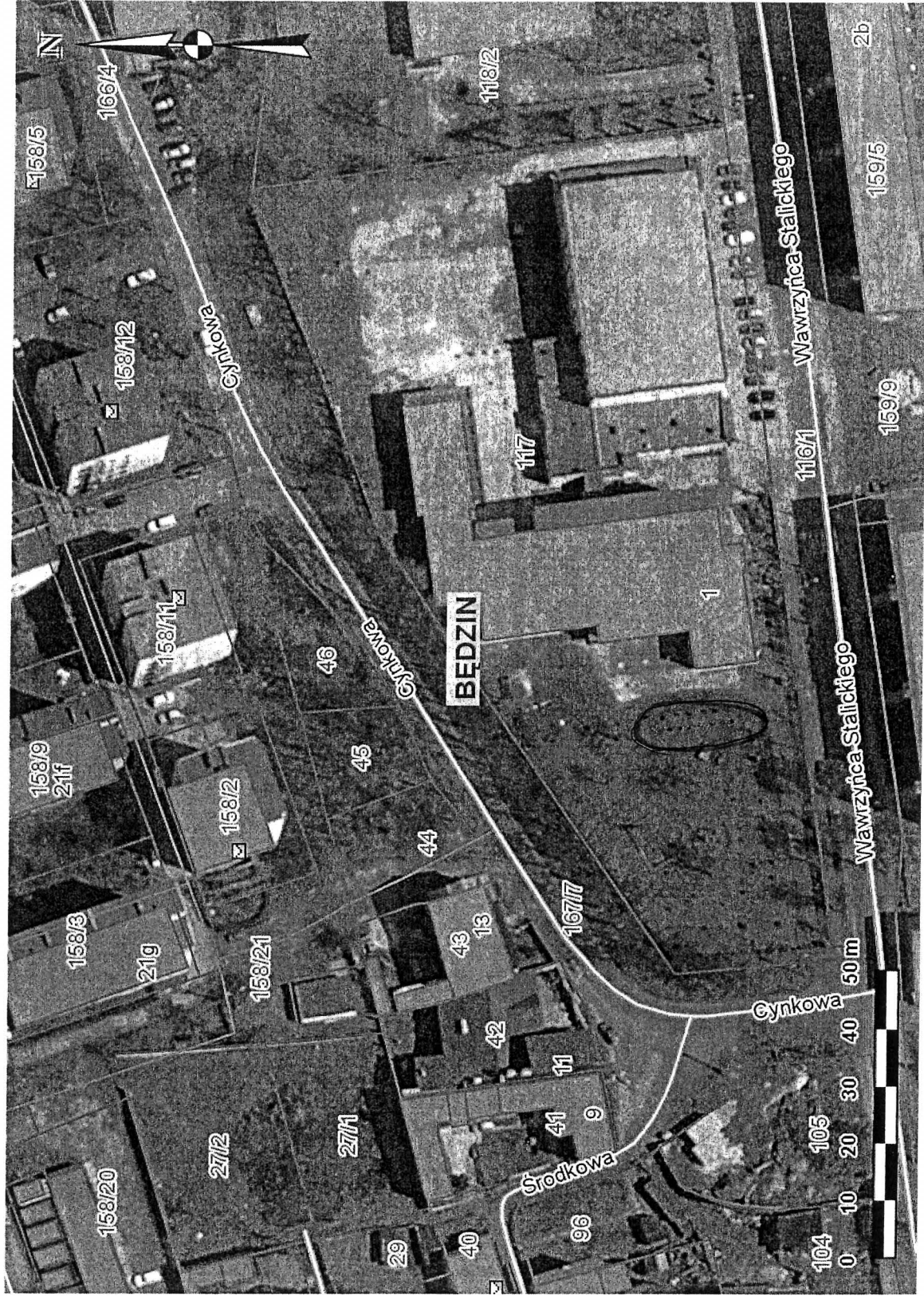
Now. asfaltowa
przewidziana do
rozbiórki
pow. 910m²

AMBUD CEZARY IŁNICKI
59-930 Piętnik, ul. Świerczewskiego 84
tel. 696486906

Opis terenu

PLAN NASADZEŃ

dz. 117 k.m.14,
10 szt Klon pospolity, "Crimson sentru"
sadzony co 1 m
wysokość drzewka 1,5 m (mierzone od poziomu gruntu)



Uwaga!

Wydział Kształtowania Środowiska zwraca się z prośbą o kontakt przed planowanym nasadzeniem drzew celem ustalenia dokładnej lokalizacji nasadzeń. Tel 32 267 91 72

117

Otrzymują:
1. Adresat
2. WKŚ a/a

Załączniki:
1. Inwentaryzacja przedmiotowych drzew.

z upoważnieniem
NACZELNIK WYDZIAŁU
Restawacji i konserwacji zabytków
Paweł Kropka

przedmiotowych drzew.

W związku z planowaną wycinką 3 szt drzew oraz 10 m2 krzewu z gatunku
śnieguliczka z działki 117 k.m. 14 obręb Będzin, wyrażam zgodę na usunięcie

Dotyczy: Wyrażenia zgody na usunięcie drzew.

Szkoła Podstawowa nr 4
im. St. Staszica
ul. Stalickiego 1
42-500 Będzin

WKŚ.7021.1.000183.2013

Będzin, dnia 09.12.2013r

| Oznaczenie na mapie | Obwód pnia mierzony na wysokości 1,3 m (cm) | Gatunek drzewa | Przeznaczenie usunąć |
|---------------------|--|--------------------|--|
| 1 | 122 | Topola czarna | Stan fitosanitarny niezadawalający, widoczny posusz w koronie, widoczne zabiegi pielęgnacyjne, część drzew uszkodza ogrodenie, zagraża urządzeniom zabawowym oraz koliduje z planowaną inwestycją budowy bieżni oraz boiska wielofunkcyjnego |
| 2 | 114 | Morwa biała | |
| 3 | 74 | Morwa biała | |
| 4 | 121 | Topola czarna | |
| 5 | 93 | Klon jesionolistny | |
| 6 | 74 | Topola czarna | |
| 7 | 109 | Klon jesionolistny | |
| 8 | 121 | Klon jawor | |
| 9 | -78 -83 -118 | Topola czarna | |
| 10 | -77 -86 | Topola czarna | |
| 11 | -39 -90 -32 | Jesion | |
| 12 | 20 | Klon jawor | |
| 13 | 131 | Topola czarna | |
| 14 | 45 | Brzoza | |
| 15 | 84 | Topola czarna | |
| 16 | 60 | Akacja | |

| Oznaczenie na mapie | Obwód pnia mierzony na wysokości 1,3 m (cm) | Gatunek drzewa | Przyczyzna usunięcia |
|---------------------|--|----------------|---|
| 17 | 89 | Topola czarna | <p>Stan fitosanitarny niezadawalający, widoczny posusz w koronie, widoczne zabiegi pielęgnacyjne, część drzew uszkadza ogrodczenie, zagraża urządzeniom zabawowym oraz koliduje z planowaną inwestycją budowy bieżni oraz boiska wielofunkcyjnego</p> |
| 18 | 90 | Akacja | |
| 19 | 120 | Akacja | |
| 20 | 90 | Akacja | |
| 21 | 110 | Akacja | |
| 22 | 100 | Akacja | |
| 23 | 50 | Akacja | |
| 24 | 46 | Topola czarna | |
| 25 | 100 | Śnieguliczka | |
| 26 | 121 | Akacja | |
| 27 | 94 | Akacja | |
| 28 | 90 | Akacja | |
| 29 | 110 | Akacja | |
| 30 | 70 | Akacja | |
| 31 | 70 | Akacja | |
| 32 | 110 | Topola czarna | |
| 33 | 90 | Topola czarna | |
| 34 | 120 | Topola czarna | |
| 35 | 10 m ² | Śnieguliczka | |